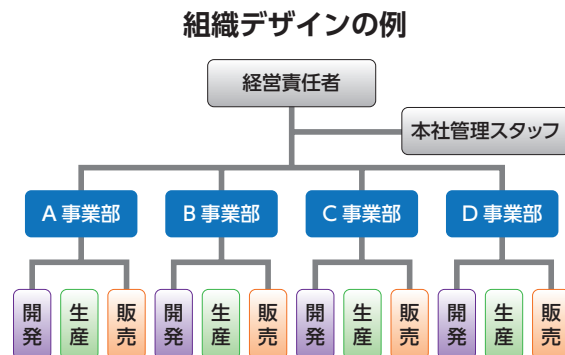


## 職場の経営学③ 環境と組織

## 社会の変化とどう向き合うのか

**知** っているだけで、企業の戦略を考えることに役に立つ！  
「経営学の基礎知識」をお伝えします。「組織をデザインするためのノウハウ」、「日本型人事管理制度の課題」、「コロナ禍のような不確実性の経営環境の変化の捉え方」など、組織を経営するために必要な経営学理論について解説します。また近年の働く人材の変化や、昇進意欲を阻む要素など、組織が抱える今日的な課題について一緒に学びましょう。



**【対象・おすすめの方】** 組織のメンバーとして働く人から、企業を経営する立場の人まで広くおすすめです。起業家必見です！

## 講義スケジュール

10月16日(土)  
9:00 ~ 10:30

職場の経営学は3部構成となっていますが、単独の受講も可能です。今回は第3回です。

10/ 2 職場の経営学①・個人と組織の関係「個人のモチベーションと組織」

10/ 9 職場の経営学②・職場マネジメント「多様性の高まる職場の管理」

10/16 職場の経営学③・環境と組織「社会の変化とどう向き合うのか」

## 講師紹介



**国保 祥子** (こくぼ あきこ) 静岡県立大学経営情報学部准教授

経営学者。慶應義塾大学大学院政策・メディア研究科非常勤講師／早稲田大学 WBS 研究センター招聘研究員／株式会社ワークシフト研究所所長。厚生労働省イクメンプロジェクト推進委員 (2017 年～)、内閣府男女共同参画推進連携会議議員 (2019 年～)。専門は組織管理論、組織行動論。外資系企業でのコンサルティング経験を経て、慶應義塾大学経営管理研究科 (慶應ビジネススクール) にて MBA と Ph.D. を取得。大学院時代から多くの企業や行政機関のリーダー育成や管理人材育成に携わり、研究に基づいた人材育成プログラムデザインの経験を多く持つ。2014 年の長女の育休期間中に「育休プチ MBA」を立ち上げ、2015 年に株式会社ワークシフト研究所 (静岡県立大学発ベンチャー第 4 号) を共同設立。育休トランジション研究 (国際共同研究・2017 ～) など、さまざまなアプローチで企業や社会の課題解決のための研究を手掛けている。著書に『働く女子のキャリア格差』(筑摩書房, 2018。日経新聞の書評で 5 つ星評価) や『人材開発研究大全』女性管理職育成の章 (東京大学出版会) 等。

オンライン講座  
(Zoom)

ご自宅などから、PC やスマートデバイスなどを使って聴講してください。  
お申込み手続き完了後、Zoom のアクセス用 ID・パスコード等をメールで連絡いたします。

受講料・定員

受講料 1,960 円・定員 20 名程度

申込締切日

令和3年 10月 11日 (月) ※講座申込は定員になり次第締め切らせていただきます。  
定員に余裕がある場合は、締切日を延長することがありますのでお問い合わせください。

## ■ お問合せ / お申込み

下記【地域経営研究センター】までお願いします。受講には事前のお申込みが必要です。  
ホームページ上のフォームよりお申込みください。本紙裏面の受講申込書もご利用いただけます。

**静岡県立大学地域経営研究センター**

住所：〒422-8526 静岡市駿河区谷田 52-1

TEL：054-264-5400 FAX：054-264-5402 / E-mail：crms@u-shizuoka-ken.ac.jp

ホームページ ▶ <https://crms.u-shizuoka-ken.ac.jp/>

社会人学習講座の最新情報・詳細は地域経営研究センターホームページをご覧ください。



スマートフォンやタブレットからは、QR コードからアクセスできます。

地域経営研究センター 社会人学習講座 事務局 宛

私は、「静岡県立大学社会人学習講座」で開講される次の講座の受講を申し込みます。

1. 受講申込講座

講座名	申込締切
職場の経営学③・環境と組織 社会の変化とどう向き合うのか (オンライン講座)	令和3年10月11日 (月)

2. 申込受講者情報

以下項目にご記入・ご入力いただき、下記受付へメール・FAX で送付してください。メール・FAX にて返信いたします。  
申込後1週間たっても返信がない場合は、お手数ですが地域経営研究センターまでお問い合わせください。

(ふりがな) 氏 名	( )	年代	10代・20代・30代・40代・ 50代・60代・70歳以上
資料送付先住所	〒 - ( 自宅 ・ 勤務先 ・ その他 )		
TEL			
FAX			
携帯電話			
E-mail アドレス	@		
連絡先指定	連絡は通常電子メールで行います。ご希望の連絡方法がある場合は以下に○をつけてください。 TEL ・ FAX ・ 携帯電話 ・ その他 ( )		
所 属			

3. 受講申し込み理由、講座へのご希望等あればご自由にご記入ください。講座の参考にさせていただきます。

.....

.....

.....

.....

.....

.....

.....

お問い合わせ・申込書 受付	ご記入日	令和	年	月	日
---------------	------	----	---	---	---



住所：〒 422-8526 静岡市駿河区谷田 52-1

● TEL : 054-264-5400 ● FAX : 054-264-5402 ● E-mail : crms@u-shizuoka-ken.ac.jp

ホームページ URL ▶ <https://crms.u-shizuoka-ken.ac.jp/>

個人情報のお取扱いについて

ご記入いただいた情報は、静岡県立大学地域経営研究センターにて正確に管理し、本講座もしくは地域経営研究センター事業に関する目的以外の利用はいたしません。また、申込者の同意がある場合及び行政機関などから法令等に基づく要請があった場合を除き、第三者への提供又は開示をいたしません。